

RE-INTEGRATIE (2^e spoor)

DE EERSTE STAP NAAR DUURZAAM WERK

Uw werknemer is langdurig ziek en het is onduidelijk hoe lang dit nog gaat duren. Als werkgever bent u verplicht om samen met uw werknemer te zorgen dat hij zo snel mogelijk weer aan het werk kan. Hierbij bent u aan strikte regels (Wet Verbetering Poortwachter) gebonden. Het is raadzaam om u te laten begeleiden door een specialist. Een specialist zoals MCZ.

HOE HET WERKT

- **Intakegesprek**

Tijdens een intakegesprek stellen we vast wat de arbeidsmogelijkheden van de werknemer zijn. Naar aanleiding hiervan maken we een re-integratieplan op.
- **Oriëntatie**

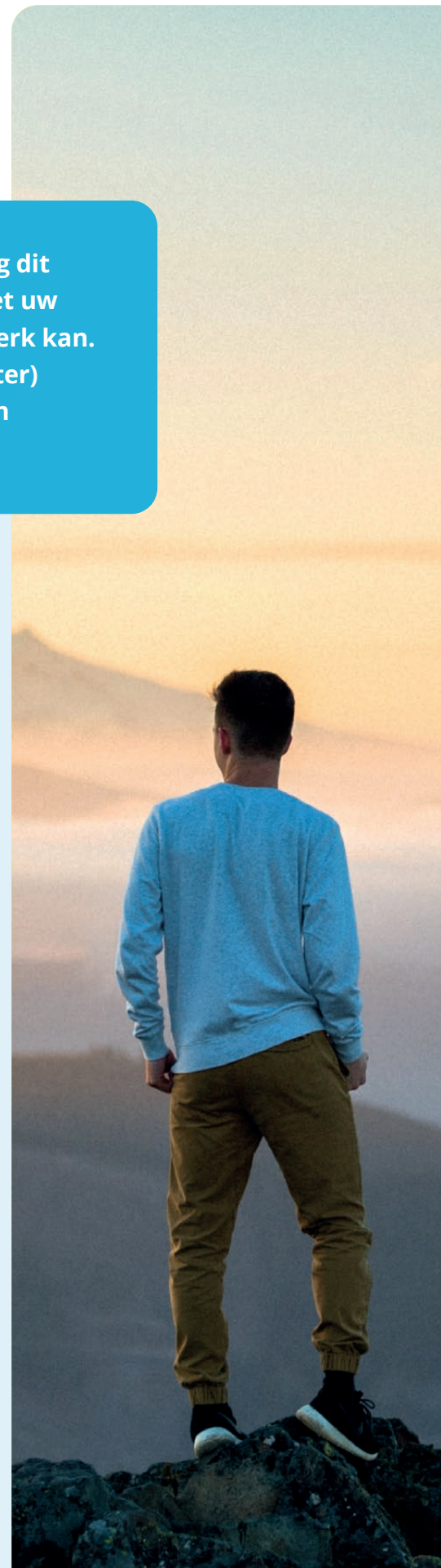
Door gesprekken, eventueel aangevuld met testen, vormen we een helder beeld van de beroeps- en arbeidsmarktoriëntatie.
- **Kennis en vaardigheden**

We coachen de werknemer op vaardigheden zoals sollicitatie- en presentatietechnieken en brengen hem/haar kennis bij over (oriëntatie op) de arbeidsmarkt. Belemmeringen worden aangepakt door scholing, stage of een WerkErvaringsPlaats (WEP).
- **Begeleiding**

We bieden intensieve bemiddeling naar passend werk. Het grote netwerk van MCZ in de arbeidsmarkt levert vaak succes op. Daarnaast faciliteren we zelfstandig zoeken via diverse online systemen.
- **Keuring**

MCZ begeleidt de werknemer tijdens de WIA-keuring, inclusief het bezoek aan UWV.
- **Nazorg**

Bij plaatsing op een andere functie biedt MCZ tijdelijke nazorg.



WAAROM MCZ?



UW INVESTERING

Begeleidingstraject
(2^e spoor)
6 maanden, prijs op aanvraag.

Indien er re-integratie belemmerende factoren zijn, bieden wij aanvullende ondersteuningsmogelijkheden. Eventuele voorbeelden zijn budgetsupport of psychologische hulp. Deze aanvullende begeleiding kan separaat worden aangeboden en geoffreerd

Kijk voor meer informatie op
www.mcz.nu



Sterk pakket met aanvullende mogelijkheden

Re-integratie is voor u als werkgever geen prettige bezigheid. MCZ begrijpt dat en neemt u, indien gewenst, alles uit handen. Met ons pakket voldoet u aan de eisen van de Wet Verbetering Poortwachter zoals een intake met zoekprofiel en klantprofiel, voortgangsrapportages met sollicitatie-activiteiten en een eindrapportage. Dit pakket is perfect voor werknemers met een beperkte afstand tot werk, waarbij er geen re-integratie belemmerende factoren aanwezig zijn. Mochten er desondanks toch re-integratie belemmerende factoren aanwezig zijn, dan gaan wij met u in gesprek over aanvullende mogelijkheden.



Intensieve begeleiding

Tijdens het gehele traject is er wekelijks telefonisch of persoonlijk contact met de werknemer. We monitoren de vooruitgang en hebben oog voor emoties en valkuilen. Door hier actief op in te spelen, wordt de kans op succes vergroot.



Focus op talent en ontwikkeling

We bieden uw werknemer sollicitatie- en presentatietrainingen en delen kennis over goede online zichtbaarheid en werkwijzen van recruiters. Zo bereiden we de werknemer optimaal voor op de arbeidsmarkt. Daarnaast begeleidt MCZ uw werknemer bij het ontdekken en verder ontwikkelen van talenten en kwaliteiten.



Arbeidsdeskundigen

Een arbeidsdeskundig onderzoek is van grote meerwaarde bij de start van re-integratie. MCZ heeft arbeidsdeskundigen in huis. Zij hebben veel ervaring met uitdagende dossiers en zijn tijdens het hele proces de monitor en vraagbaak van de coach.



Ons brede netwerk

MCZ heeft nauw contact met gerenommeerde bedrijfsartsen en arbeidsjuristen. Deze contacten komen vaak goed van pas. Samen met ons brede netwerk in de Zeeuwse, Brabantse en Rotterdamse arbeidsmarkt en goede contacten met UWV, zorgt dit regelmatig voor snelle successen.



Hoge klanttevredenheid

Het succes van onze re-integratie trajecten is ook af te lezen aan de hoge tevredenheid van onze klanten. Dit uit zich al jarenlang in duurzame relaties. Daar zijn we trots op.

UW OPBRENGST

- ✓ U bent als werkgever 12 jaar verantwoordelijk voor de re-integratie van uw (ex-)werknemer. Wanneer u hier niet voor verzekerd bent, kan dit oplopen tot € 200.000,- per werknemer. Een effectief re-integratietraject **verdient zich dus dubbel en dwars terug.**
- ✓ Ook wanneer u wel verzekerd bent voor de loondoorbetaling van uw zieke werknemer, heeft u baat bij snelle re-integratie. Door te voorkomen dat uw werknemer in de WIA terecht komt, **voorkomt u verhoogde verzuim- en WIA-premies.**